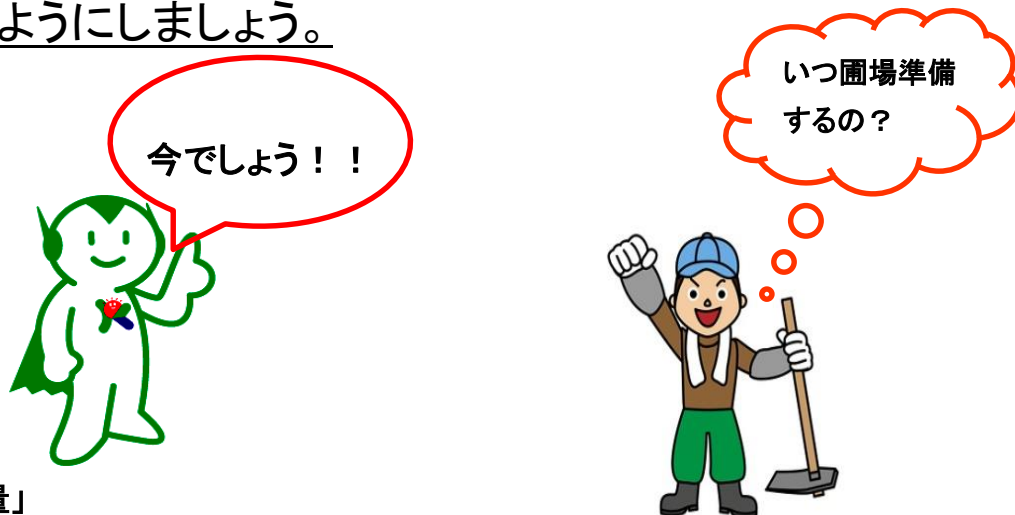


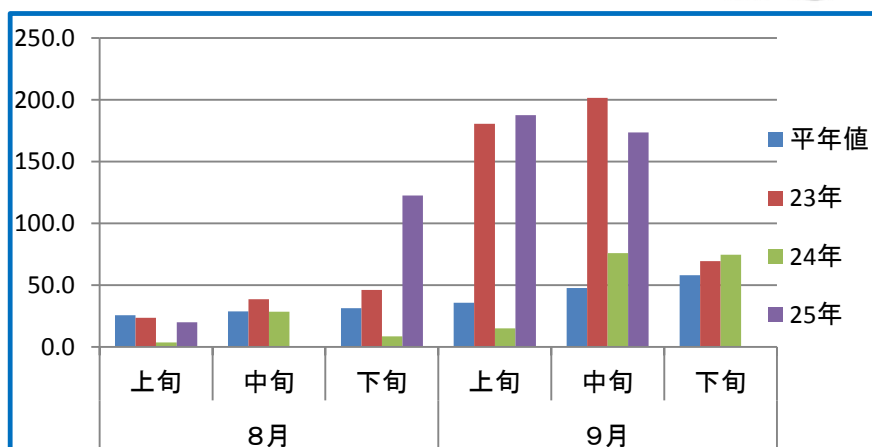
農家の皆さん！！

秋冬作露地野菜の圃場準備を早めに実施しましょう！

ここ数年、秋冬野菜の作付時期(9/上旬～9/中旬)において台風襲来やゲリラ豪雨の影響により作付が遅延傾向で推移しています。早めの畦立てと排水対策をして、計画的に植え付けできるようにしましょう。



「過去3か年降水量」



【対策】

- ・稲刈り後は、速やかに稲株を耕起し、中溝を切って排水対策に努めましょう。
- 水田作付のない圃場は、8月中旬に準備をしてください。
- ・定植一週間前までには、畦立てを実施し、突然の降雨にそなえ古ビニールなどを畦に被覆することにより、降雨後に速やかに定植出来るよう努めましょう。